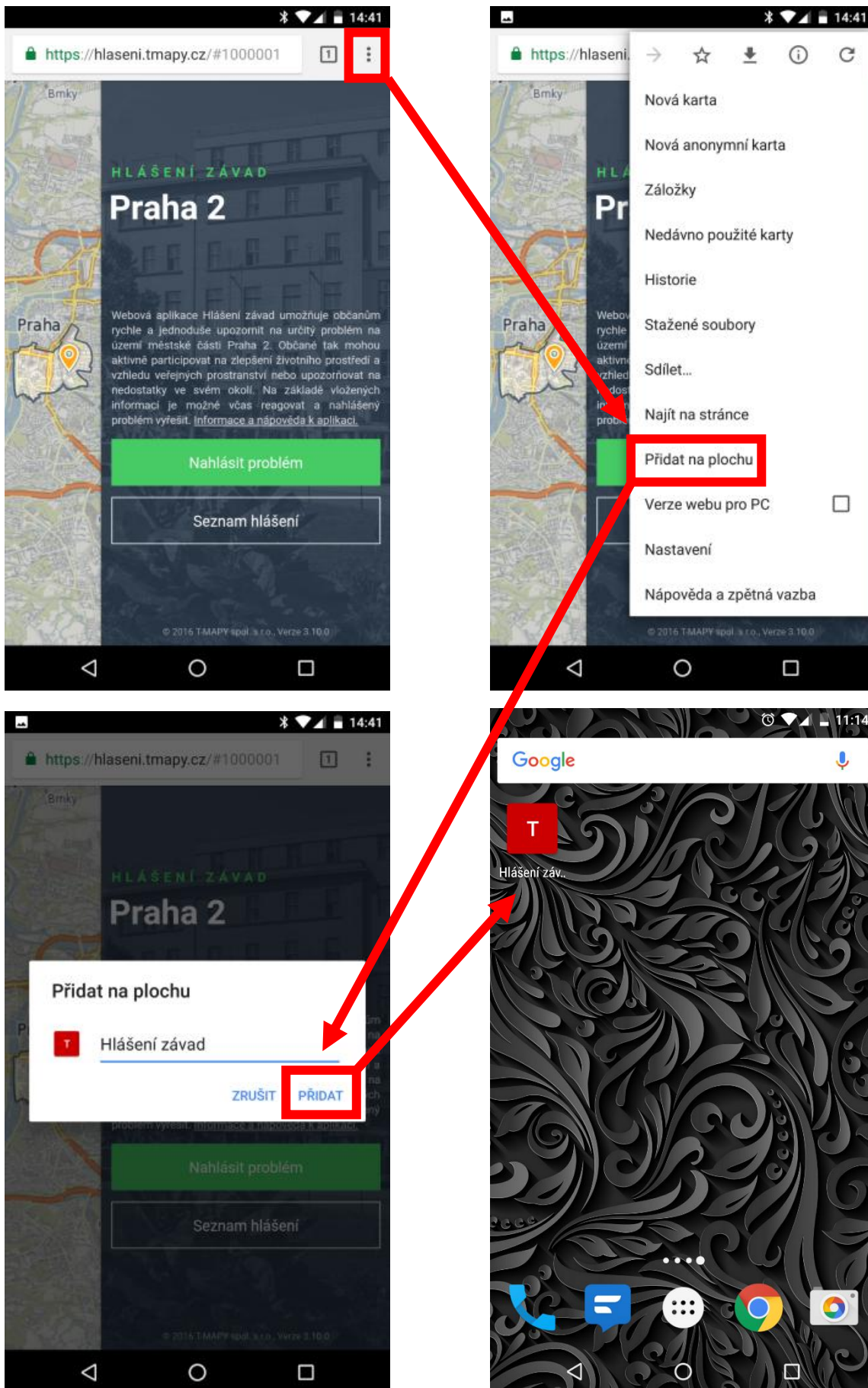


Jak přidat rychlý přístup do webové aplikace Mapa hlášení závad na plochu mobilního zařízení



Pro rychlejší přístup bez nutnosti zadávání adresy do webového prohlížeče lze umístit ikonu aplikace hlášení a závad přímo na plochu Vašeho mobilního telefonu nebo tabletu. Při načtení stránky, na které se webová aplikace nachází (<https://hlaseni.tmapy.cz/#1000001>), lze v nastavení prohlížeče zvolit funkci „Přidat na plochu“ a poté bude tato aplikace vždy jednoduše přístupná z plochy vašeho zařízení.